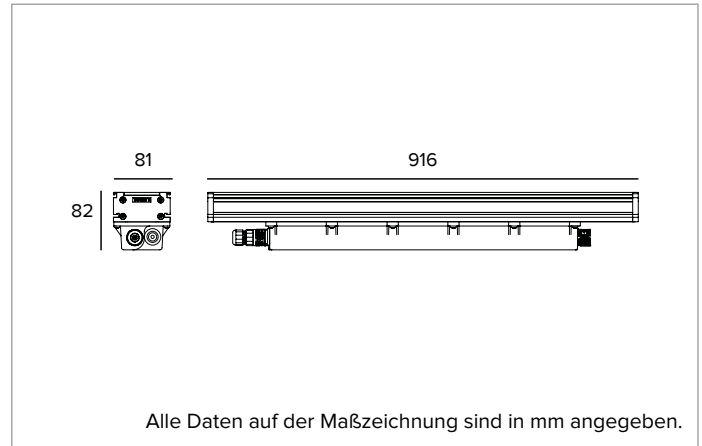


# 1E2617 | JEDI Strahler

## Linearer ausrichtbarer LED-Einbaustrahler



|               |                             | 3000K            | H(m)   | D1(m) | D2(m) | E <sub>max</sub> (lx) |
|---------------|-----------------------------|------------------|--------|-------|-------|-----------------------|
|               |                             | Ra80             | 32°    | 85°   |       |                       |
| Fixture Power | 40W                         | 1                | 0.57   | 1.84  | 3588  |                       |
| Source Flux   | 5130lm                      | 2                | 1.14   | 3.68  | 897   |                       |
| Fixture Flux  | 3833lm                      | 3                | 1.70   | 5.53  | 399   |                       |
| Efficacy      | 96lm/W                      | 4                | 2.27   | 7.37  | 224   |                       |
| TS885         | I <sub>max</sub> =699cd/klm | I <sub>max</sub> | 3588cd | 5     | 2.84  | 9.21 144              |



Alle Daten auf der Maßzeichnung sind in mm angegeben.

### LICHTQUELLE

LED-Streifenplatinen Low Power High Efficiency Ra80. 2700K-3500K auf Anfrage.

**Die Energieeffizienzklasse des Produkts: D**

**Nennleistung:** 36W

**Nenn-Lichtstrom:** 5130lm

**Farbwiedergabeindex:** 80

**Rf:** 82,9

**Rg:** 97

**Ähnliche Farbtemperatur:** 3000K

**SDCM:** 2

**Lebensdauer (L80/B10):** >50000h tq +25°C

### BELEUCHUNGSTECHNISCHE MERKMALE

Interne Optikgruppe bestehend aus zylindrischer Primärlinse aus Glas, Reflektor aus hochreflektierendem eloxiertem Aluminium und integriertem holographischem Filter.

**Optik:** HYBRID

**Abstrahlwinkel:** FL

**Optische Effizienz:** 75%

**Leuchten-Lichtstrom:** 3833lm

**Lichtausbeute:** 96lm/W

**Fotobiologische Sicherheit:** Risikogruppe 1 (RG 1 = geringes Risiko)

### MECHANISCHE MERKMALE

Gehäuse aus eloxiertem extrudiertem Aluminium 15µ. Flache Abdeckung aus 4mm dickem extra klarem Glas. Treiberbox aus schwarzem Polycarbonat. Ausrichtbares Gehäuse, dessen Entfernung zur Installationsfläche durch das Verschieben der zusätzlichen Halterungen auf der entsprechenden Führungsschiene variiert werden kann.

**Farbe und Oberfläche:** Aluminium

**Abmessungen:** L=916mm

**Gewicht:** 3,77Kg

**Schutzart:** IP66,IP67

**Mechanische Belastbarkeit:** IK08

### ELEKTRISCHE MERKMALE

Integriertes elektronisches Betriebsgerät. Einschließlich Verbindungsstecker mit Schutzart IP68 für die Stromversorgung. Zu ergänzen mit dem Set wasserdichter IP68-Verbindungsstecker (IN-OUT) mit Schnellmontagesystem (1E2769) oder mit Anschlusskabel inklusive 5-poliger Verbindungsstecker (1E2762, 1E2763, 1E2764, 1E2765). Leuchte mit integrierter Durchgangsverdrahtung. Leuchten gemäß EN 60598-2-22 für die Stromversorgung über ein zentrales Notstromsystem CPSS (Central Power Supply System); Bereiche mit hohem Risiko ausgeschlossen. Die voreingestellte Leistungsaufnahme und der voreingestellte Lichtstrom betragen 100% an AC und 100% an DC.

**Leistungsaufnahme der Leuchte:** 20W

**Betriebsgerät:** 220-240Vac 50/60Hz

**Schutzklasse:** SCHUTZKLASSE 1

**Treiberart / Steuerung:** ON-OFF

**einschließlich Treiber:** JA

**Klasse F:** JA

**SAFE FLICKER:** PstLM=<1 und SVM=<0,4 (IEC TR 61547-1 und IEC TR 63158), um ein angenehmeres und sicheres Licht zu garantieren

**Umgebungstemperaturen:** -25°C / +40°C

### INSTALLATION

Zu ergänzen mit fest verbauten oder ausrichtbaren Halterungen aus rostfreiem Stahl. Die Halterungen können gemäß den Installationsbedürfnissen längs des Leuchtengehäuses verschoben werden.

### HINWEISE

Das Produkt ist mit der technischen Lösung "Waterblock Smart" ausgestattet, bei der die Anschlusskabel mit Harz beschichtet werden, wodurch die Gefahr, dass Feuchtigkeit zum Treiber oder zur Leuchte aufsteigt, gemindert wird. Die 110-277Vac Version ist auf Anfrage erhältlich.

### GARANTIE

5 Jahre.

### HINWEISE

Leuchte für die Entsorgung/Recycling am Ende der Lebensdauer konzipiert. Austauschbare (nur LED) Lichtquelle durch einen Fachmann. Austauschbare Vorschaltgeräte durch einen Fachmann.

Aus Gründen der technologischen Entwicklung der elektronischen Bauteile unterliegen die aufgeführten Daten eventuellen Aktualisierungen. Daher muss bei der Bestellung eine Bestätigung angefordert werden. Der Lichtstrom und die elektrische Leistung weisen einen Toleranzbereich von +/-10% im Vergleich zum angezeigten Wert auf. Tq bei +25 °C auf (CIE 121).

Technische Änderungen vorbehalten.

Targetti Sankey S.r.l.  
Via Pratese, 164  
50145 Firenze - Italy  
Tel: +39 055 37911  
targetti.com  
targetti@targetti.com

CCIAA Firenze  
Share Capital:  
€ 500.000,00  
VAT N. (IT):  
01537660480  
R.E.A: FI-275656

**TARGETTI**

# 1E2617 | JEDI Strahler

## Linearer ausrichtbarer LED-Einbaustrahler

### Zubehörartikelnummern

#### Befestigungssystem

| Art.-Nr.  |
|---|
| <b>1E2752</b>                                       |
| Kurze Halterung für die Wandinstallation (2 Stück). |

| Art.-Nr.  |
|---|
| <b>1E2753</b>                                       |
| Lange Halterung für die Wandinstallation (2 Stück). |



| Art.-Nr.  |
|---|
| <b>1E2754</b>                                   |
| Halterung für die Deckeninstallation (2 Stück). |

### Zubehör

#### Endkappen



| Art.-Nr.  |
|---|
| <b>1E2761</b>   |
| Endkappe einschließlich Halterung für die Deckeninstallation. |

#### Abdeckplatte



| L mm  | Art.-Nr.      |
|---|---------------|
| 916   | <b>1E3046</b> |
| Seitliche Abdeckung für die Deckeninstallation. |               |

| L mm  | Art.-Nr.      |
|---|---------------|
| 916   | <b>1E2756</b> |
| Seitliche Abdeckung für die Wandinstallation. |               |



| L mm                             | Art.-Nr.      |
|----------------------------------|---------------|
| 916                              | <b>1E2759</b> |
| Seitliche Blendschutz-Abdeckung. |               |

Aus Gründen der technologischen Entwicklung der elektronischen Bauteile unterliegen die aufgeführten Daten eventuellen Aktualisierungen. Daher muss bei der Bestellung eine Bestätigung angefordert werden. Der Lichtstrom und die elektrische Leistung weisen einen Toleranzbereich von +/-10% im Vergleich zum angezeigten Wert auf. Tq bei +25 °C auf (CIE 121).

Technische Änderungen vorbehalten.

Targetti Sankey S.r.l.  
Via Pratese, 164  
50145 Firenze - Italy  
Tel: +39 055 37911  
targetti.com  
targetti@targetti.com

CCIAA Firenze  
Share Capital:  
€ 500.000,00  
VAT N. (IT):  
01537660480  
R.E.A: FI-275656

**TARGETTI**

# 1E2617 | JEDI Strahler

## Linearer ausrichtbarer LED-Einbaustrahler

### Kabel



| L mm | Art.-Nr.      |
|------|---------------|
| 320  | <b>1E2762</b> |
| 470  | <b>1E2763</b> |
| 620  | <b>1E2764</b> |
| 770  | <b>1E2765</b> |

Verbindungsleitung.

Einschließlich 5-poliger Verbindungsstecker.

Für die ON-OFF Version oder DALI.

**1E2762** - Zum aneinandergrenzenden Anschluss in Reihe eines 600-mm-Strahlers und eines 900-mm-Strahlers.

**1E2763** - Zum aneinandergrenzenden Anschluss in Reihe eines 600-mm-Strahlers und eines 1200-mm-Strahlers oder zweier 900-mm-Strahler.

**1E2764** - Zum aneinandergrenzenden Anschluss in Reihe eines 900-mm-Strahlers und eines 1200-mm-Strahlers.

**1E2765** - Zum aneinandergrenzenden Anschluss in Reihe zweier 1200-mm-Strahler.

### Verbinder



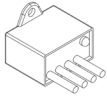
| Art.-Nr.      |
|---------------|
| <b>1E2769</b> |

Lineare Anschlussbox IP66/IP68.

5-polig, Leitungsdurchmesser max. 1,5mm<sup>2</sup>.

Kabeldurchmesser von 7 bis 12mm.

### Überspannungsschutz



Art.-Nr.

**A013A**

Überspannungsschutz kompatibel mit Beleuchtungskörpern der SCHUTZKLASSE I.

Betriebsspannung 230–277Vac.

SPD Typ 2+3.

Maximale Entladespannung 10kV.

SCHUTZKLASSE I

IP67

Aus Gründen der technologischen Entwicklung der elektronischen Bauteile unterliegen die aufgeführten Daten eventuellen Aktualisierungen. Daher muss bei der Bestellung eine Bestätigung angefordert werden.

Der Lichtstrom und die elektrische Leistung weisen einen Toleranzbereich von +/-10% im Vergleich zum angezeigten Wert auf. Tq bei +25 °C auf (CIE 121).

Technische Änderungen vorbehalten.

Targetti Sankey S.r.l.  
Via Pratese, 164  
50145 Firenze - Italy  
Tel: +39 055 37911  
targetti.com  
targetti@targetti.com

CCIAA Firenze  
Share Capital:  
€ 500.000,00  
VAT N. (IT):  
01537660480  
R.E.A.: FI-275656

**TARGETTI**